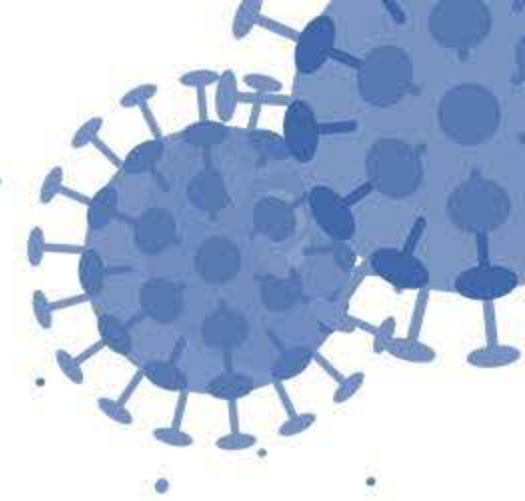


Horario Atención Público



El servicio de atención a la ciudadanía del Ayuntamiento se realizará por los siguientes canales de comunicación:

- **Atención telefónica en el 959389059 de lunes a viernes, en horario de 09:00 a 14:00 horas.**
- **Atención telemática a través de sede.puebladeguzman.es.
O través de la dirección de correo sac@puebladeguzman.es.**
- **Atención presencial queda suspendida.**

Estas medidas han sido tomadas siguiendo las recomendaciones del Ministerio de Sanidad y de las autoridades sanitarias competentes, tras decretar el Estado de Alarma Sanitaria, con el objetivo de minimizar el contacto entre personas y evitar al máximo la propagación.



CORONAVIRUS (COVID-19)



GOBIERNO
DE ESPAÑA

MINISTERIO
DE SANIDAD